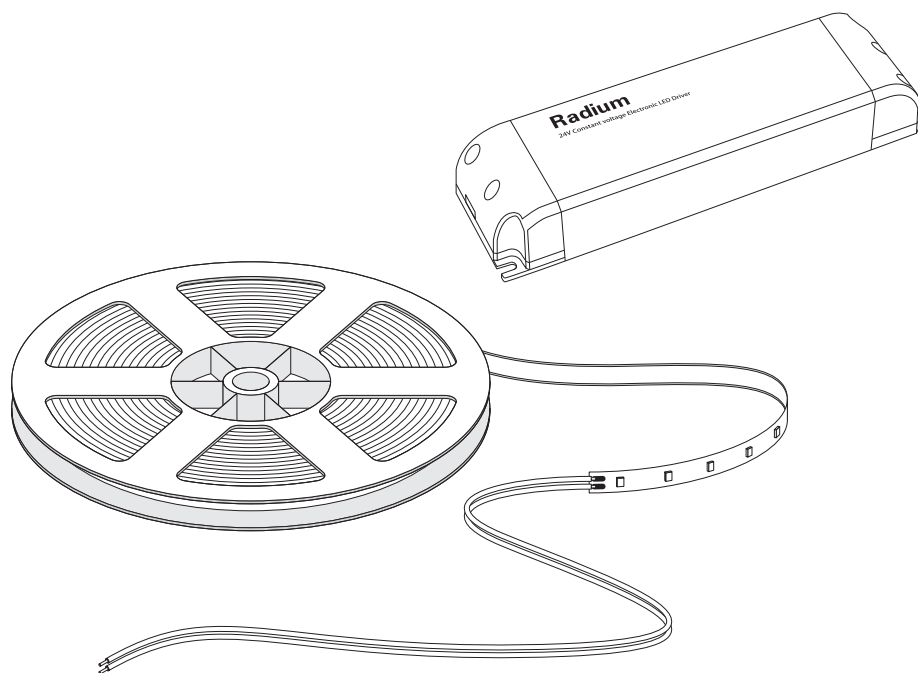


Radium

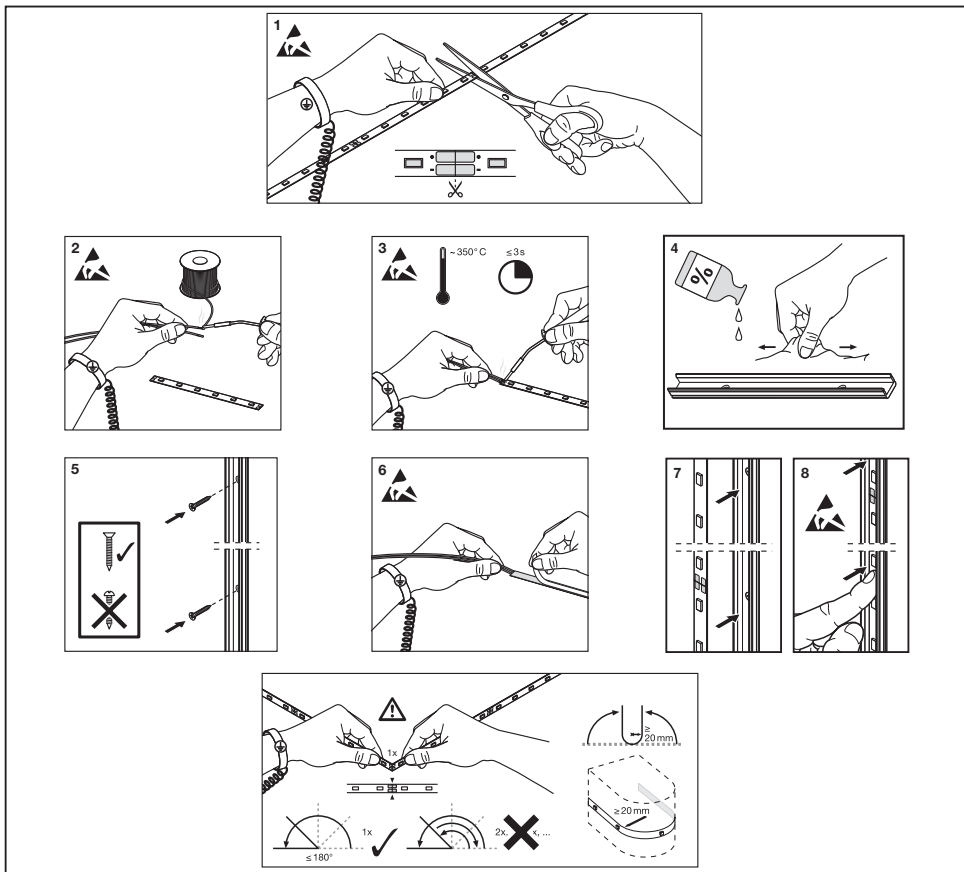
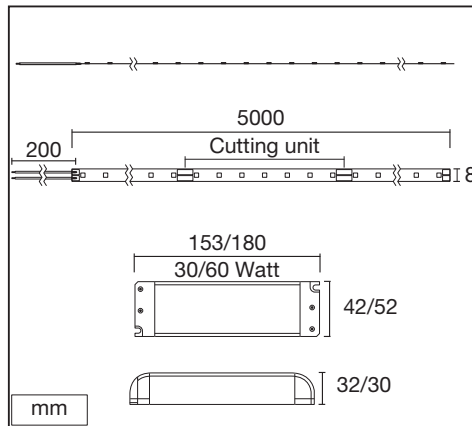
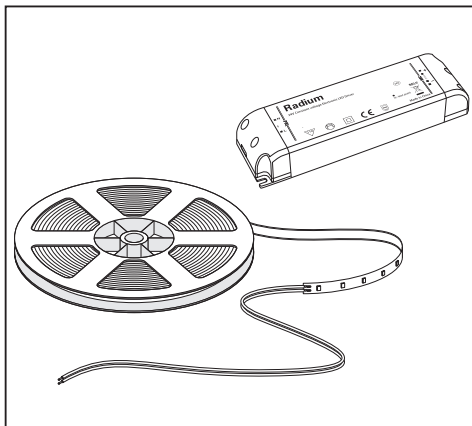
RaLED FlexKit

LED

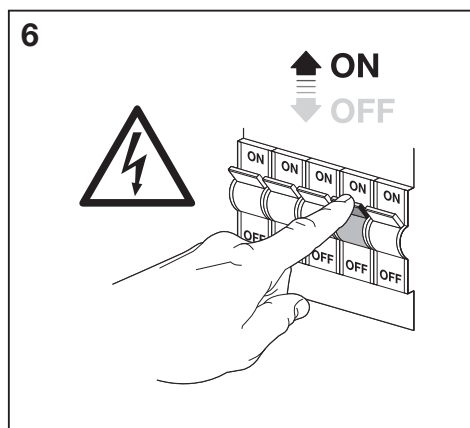
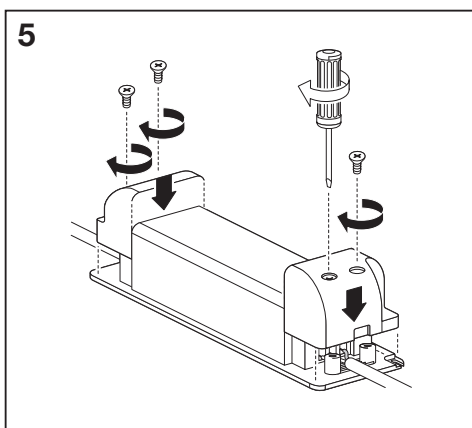
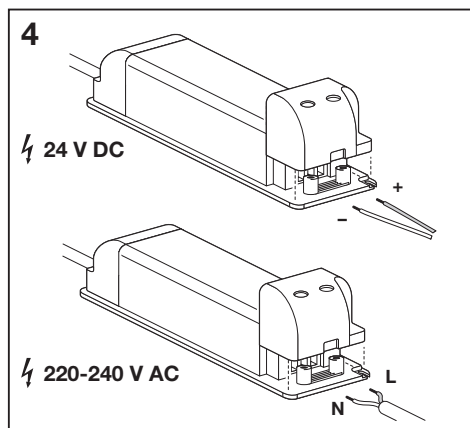
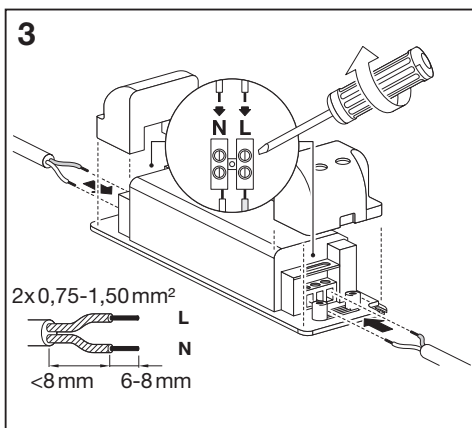
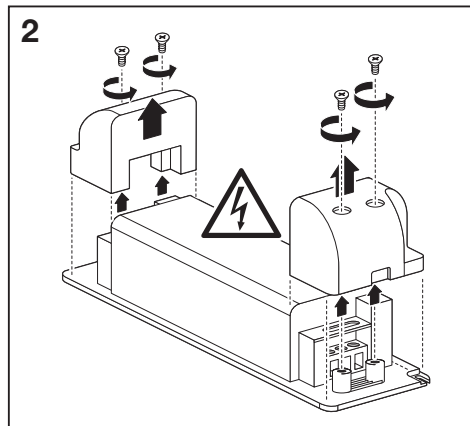
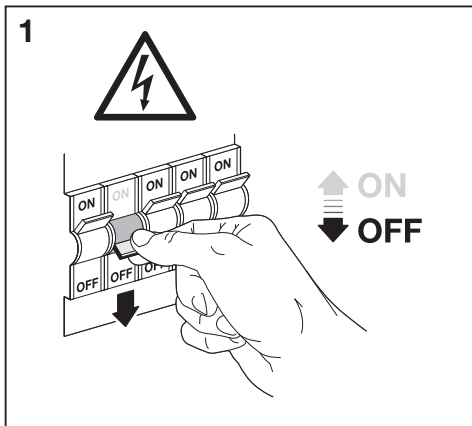


	EAN	W	V	lm/m	K
RL-FX KIT 400 21W/827/5M 10x1	4003556005938	21	220-240	400	2700
RL-FX KIT 400 21W/830/5M 10x1	4003556005945	21	220-240	400	3000
RL-FX KIT 400 21W/840/5M 10x1	4003556005952	21	220-240	400	4000
RL-FX KIT 900 37W/827/5M 10x1	4003556005969	37	220-240	900	2700
RL-FX KIT 900 37W/830/5M 10x1	4003556005976	37	220-240	900	3000
RL-FX KIT 900 37W/840/5M 10x1	4003556005983	37	220-240	900	4000
RL-FX KIT 1400 52W/827/5M 10x1	4003556005990	52	220-240	1400	2700
RL-FX KIT 1400 52W/830/5M 10x1	4003556006003	52	220-240	1400	3000
RL-FX KIT 1400 52W/840/5M 10x1	4003556006010	52	220-240	1400	4000

RaLED FlexKit



RaLED FlexKit



© Montage und Inbetriebnahme von LED Modul und Betriebsgerät nur durch qualifizierte Fachkraft. Achten Sie auf eine glatte, von Öl, Silikon und Schmutzpartikeln freie sowie thermisch leitende Montagefläche, die gewährleistet, dass die erlaubten Betriebstemperaturen (tc) nicht überschritten werden. Kabel für max. 3s bei 350°C löten; vor jeder weiteren Lötung zuerst Lötstelle komplett abkühlen lassen. Schäl- oder Scherkräfte verhindern. Die Montage des Moduls erfolgt mittels des rückseitig angebrachten doppelseitigen Klebebandes. Die Befestigungsmaterialien müssen in sich fest sein. Bei Montage auf metallischen Flächen ist zur Vermeidung von Kurzschlüssen an der Stelle der Lötkontakte eine Isolation zwischen Montagefläche und Modul vorzusehen. In eingebautem Zustand vor mechanischer und elektrostatischer Belastung schützen. © Assembly and commissioning of LED module and operating unit is only to be performed by a qualified technician. Please ensure the installation surface is thermally conductive, smooth and free of oil, silicone and pollutant particles ensuring that the authorized operating temperatures (tc) may not be exceeded. Solder the cable for max. 3 s at 350°C, let the solder joint cool down completely before further soldering; prevent tension and shear forces. The module is to be assembled by using the double-sided face that is fixed on the rear. The fixing materials must be firmly anchored. When mounting on metal surfaces, an isolation between the mounting surface and the module should be provided at the solder contacts in order to avoid short-circuits. Once installed please protect from mechanical and electrostatic charges. © L'assemblage et la mise en service du module LED et du dispositif de commande ne doivent être réalisés que par un technicien qualifié. Veuillez contrôler que la surface d'installation a une bonne conductivité thermique, est lisse et ne comporte pas de traces de gras, de silicone ou de saletés, afin de ne pas dépasser les températures de fonctionnement prévues (tc). Soudez le câble en chauffant max. 3 secondes à 350 °C, laissez la soudure refroidir complètement avant d'effectuer toute nouvelle soudure; faites en sorte qu'aucune tension ou force de cisaillement ne s'applique. Le module doit être monté à l'aide du double-face collé à l'arrière. Les accessoires d'assemblage doivent être solidement fixés. En cas d'installation sur une surface métallique, une isolation entre la surface de montage et le module devrait être réalisée au niveau des connexions soudées afin d'éviter tout court-circuit. Une fois l'installation effectuée, veuillez préserver le dispositif des charges mécaniques ou électrostatiques. © Il montaggio e la messa in servizio del modulo LED nonché l'utilizzo dell'unità devono essere eseguiti solo da un tecnico qualificato. Assicurarsi che la superficie dell'installazione sia conduttiva dal punto di vista termico, uniforme e priva di olio, silicone e particelle inquinanti, così si assicura che le temperature operative (tc) non possano essere superate. Saldare il cavo per max. 3 s a 350°C, lasciare che il giunto saldato si raffreddi completamente prima di saldare ancora; evitare forze tensili e di taglio. Il modulo deve essere montato utilizzando la faccia a due lati, fissata sulla parte posteriore. I materiali di fissaggio devono essere ancorati in modo fermo. Quando il montaggio avviene su superfici di metallo, bisogna prevedere un isolamento tra la superficie di montaggio e il modulo al punto di contatto della saldatura per evitare episodi di cortocircuito. Dopo l'installazione proteggere da cariche meccaniche ed elettrostatiche. © Solo un técnico cualificado puede realizar el montaje y la puesta en marcha del módulo LED y la unidad de funcionamiento. Asegurarse de que la superficie de instalación sea conductora térmicamente, lisa y sin aceite, silicona ni partículas contaminantes para garantizar que no se excedan las temperaturas de funcionamiento autorizadas (tc). Suelde el cable durante un máximo de 3 segundos a 350 °C; deje que la unión de soldadura se enfríe completamente antes de continuar soldando; evite las fuerzas de tensión y corte. El módulo debe montarse usando la cara de dos lados que está fijada en la parte trasera. Los materiales de fijación deben anclarse firmemente. Al realizar el montaje sobre superficies metálicas, debe proporcionarse aislamiento entre la superficie de montaje y el módulo en los contactos de soldadura para evitar cortocircuitos. Una vez instalado, proteja de las cargas mecánicas y electrostáticas. © A montagem e a colocação em serviço do módulo LED e da unidade operacional devem ser realizadas apenas por um técnico qualificado. Certifique-se de que a superfície de instalação é termicamente condutora, lisa e sem partículas de óleo, silicone e poluentes, garantindo que as temperaturas de funcionamento autorizadas (tc) não sejam excedidas. Soldar o cabo no máx. 3 s a 350°C; deixe a junta de solda arrefecer completamente antes de soldar mais; evite forças de tração e cisalhamento. O módulo deve ser montado usando a face de dois lados que é fixada na parte traseira. Os materiais de fixação devem estar firmemente ancorados. Ao montar em superfícies metálicas, deve ser fornecido um isolamento entre a superfície de montagem e o módulo nos contactos de solda para evitar curtos-circuitos. Depois de instalado, proteja favor proteção mecânica e eletrostática. © Η σύνθεση και η εκκίνηση του LED και της μονάδας λειτουργίας πρέπει να γίνει μόνο από εξουσιοδοτημένο προσωπικό. Βεβαιωθείτε ότι η επιφάνεια εγκατάστασης είναι θερμικά αγωγική, λεία, χωρίς έλαια, οινόπνευμα και σωματίδια ρύπανσης και βεβαιωθείτε ότι δεν έχει γίνει υπέρβαση της επιτρεπόμενης θερμοκρασίας λειτουργίας (tc). Κολλήστε το καλώδιο στο πλάι για 3 δευτερόλεπτα στους 350°C. Αφίστε την ένωση συγκόλλησης να κρυώσει πλήρως πριν από οποιαδήποτε περαιτέρω συγκόλληση, αποφύγετε τους κραδασμούς και τις δυνάμεις. Η μονάδα πρέπει να συναρμολογηθεί προσεκτικά, το πρόσωπο όληως, όπως που είναι στερεωμένο στο πίσω μέρος. Το ίδιο στερεωμένο πρέπει να κολληθεί καλά. Όταν κάνετε τοποθέτηση σε μεταλλική επιφάνεια, φροντίστε να υπάρχει απόσταση μεταξύ του LED και του μεταλλικού επιπέδου. Σε περίπτωση που η επιφάνεια είναι μεταλλική, πρέπει να υπάρχει απόσταση μεταξύ του LED και της επιφάνειας. © De montage en gebruik van het LED-module en het bedieningspaneel mag alleen worden verricht door een gekwalificeerde technicus. Zorg ervoor dat het installatieoppervlak thermisch geleidend, glad en ontdaan is van olie, siliconen en verontreinigende deeltjes, waarbij de toegestane bedrijfstemperaturen (Tc) niet mogen worden overschreden. Soldeer de kabel gedurende max. 3 s bij 350°C; laat de soldeerverbinding volledig afkoelen voordat u verder soldeert, voorkom trek- en schuifkrachten. De module moet worden gemonteerd met behulp van het dubbelzijdige onderstel dat op de achterzijde is vastgekleefd. Het module moet worden gemonteerd met behulp van de twee zijden die vastgekleefd zijn op de achterzijde. Als u de module monteert op een metalen oppervlak, moet er een scheiding tussen het montageoppervlak en de module zijn op de soldeercontacten worden gebruikt om kortsluiting te voorkomen. Na montage dient het geheel beschermd te worden tegen mechanische en elektrostatische ladingen. © Hopsättillagning och driftsättning av LED-modulen och driftsenheten bör endast utföras av en kvalificerad tekniker. Se till att installationsytan är värmeledande, slät och fri från olja, silikon och förorenande partiklar för att se till att de auktoriserade driftstemperaturerna (tc) inte överskrids. Löt lastkabeln i max. 3 sek. på 350°C, låt lödlöden svalna helt innan ytterligare lödning, förhindra tjärning och skjuvning. Modulen ska sättas ihop genom att använda den dubbelzijdiga ytan som är fast på baksidan. Fäst monteringspanelen på ett säkert sätt. När monteringen görs på metalliska ytor ska det vara en isolering mellan monteringspanelen och modulen för att undvika kortslutningar. Efter installation ska den skyddas från mekaniska och elektrostatiska laddningar. © LED-modulin ja käyttöyksikön kokoaminen ja käyttöönottoon saa suorittaa ainoastaan ammattitaitoinen teknikko. Varmista ettei asennuspinta joutaa ilman lämpöä ja että se on tasainen ja ettei siinä ole öljyä, silikonita tai epäpuhtaita hiukkasia. Täällä valmistetaan ettei sallittu käyttölämpötila (tc) ylitä. Juota kaapeli enintään 3 sekunnissa 350 °C -lämpötilassa, anna juotosliitos täysin jäähdyä ennen kuin jatkat juotamista, vältä vetoa ja leikkauksvoimia. Moduuli on asennettava käyttäen kaksipuolista pintaa, joka kiinnitetään takapuolelta. Kiinnitysmateriaalit on asennettava kunnolla. Jos asennus tapahtuu metallisella pinnalla, on moduulin välissä juotokohdissa oltava jokin eristys. Käytä LED-moduulia ja ohjainyksikköä erikseen, kun moduuli on asennettu, suojaa se mekaanisilla ja sähköstaattisilla varauksilla. © Montering og igangsætning af LED-modul og betjeningsenhed får bare udføres af en kvalificeret tekniker. Pass på at installationsflaten er varmeføende, glat og fri for olie-, silikon- og forurenende partikler og se til at de autoriserede driftstemperaturer (tc) ikke overskrides. Lødt kabelln i maks. tre sek. ved 350 °C, la loddemetningen køle helt ned før yderligere lodning; undgå træk- og forskydningskræfter. Modulet skal samles ved at bruge den dobbeltsidede side, der er fast på bagsiden. Fæstmaterialet må kun monteres på et sikkert sted. Når monteringen foretages på metaloverflader, skal der isolerings mellem monteringsoverfladen og modulet ved lodsoldekontaktene for at undgå kortslutninger. Når monteret skal modulet beskyttes mod mekaniske og elektrostatiske ladinger. © Montaj e uvezení LED-modulu a provozního zařízení do provozu musí provést pouze kvalifikovaný pracovník. Dbejte na to, aby byla montážní plocha hladká, prostá oleje, silikonu a částečnicot a tepelné vodivá, což zajistí, že nebudou překročeny dovolené provozní teploty (tc). Kabely pajejte po dobu max. 3 s při teplotě 350 °C, před každým dalším pájením nechte pájené místo neprve úplně ochladit; vyvarujte se odhupování a střížných sil. Montáž modulu se provádí pomocí na zadní straně umístěné, oboustranné lepicí pásy. Upevnění materiálu musí být samy o sobě pevné. Při montáži na kovových plochách musí být mezi připojenými kontakty předpokládá izolace mezi montážní plochou a modulem pro zabránění zkratům. V zamontování stavu chráňte před mechanickým a elektrostatickým zatížením. © A LED modul és a működőegység összeszerését és üzembe helyezését kizárólag szakképzett villanyszerelő végezheti el. Gondoskodjon róla, hogy a felület, ahova felszereli, jól hővezető, sima és nincs rajta olaj, szilikon vagy szennyeződések, amely garantálja, hogy az engedélyezett üzemi hőmérséklet (tc) nem haladja meg. Forrasza a vezetéket max. 3 mp-ig 350°C-on; hagyja teljesen kihűlni a forrasztást, mielőtt folytatná a műveletet; kerülje a húzó- és nyírófeszültségek keletkezését. A modul a hálsínel található, kétoldali ragasztószalagra kell felszerelni. A fűtőanyagot csak akkor lehet felszerelni, ha a felületet megfelelően elválasztja a modultól. A modul és a vezérlőegység külön-külön szerelendő. Amikor a modul el van szerelve, végezze a műveletet külön-külön. A szerelést követően gondoskodjon a mechanikai védőesetlől és elektrosztatikus feltöltéssel szembeni védelemről. © Montaj i uruchamianie modulu LED oraz układu roboczego powinno być wykonywane wyłącznie przez wykwalifikowanego technika. Upewnij się, że powierzchnia montażu jest gładka, oczyszczona z oleju, silikonu i zanieczyszczeń oraz przewodzą ciepło. Nie przekraczaj dopuszczalnych temperatur roboczych. Przewód lutować przez maks. 3 s w temperaturze 350°C. Przed przystąpieniem do kolejnego lutowania poczekać, aż połączenie lutowane całkowicie ostygnie. Zapewnić słom rozdzielenie modulu LED i jednostki sterującej przy użyciu dwustronnej powłoki klejącej znajdującej się na tylnej stronie. Materiał mocujący powinien być sam w sobie pewny. W zamontowaniu modulu LED i układu roboczego należy zapewnić izolację powierzchni montażu a modulem w miejscach połączeń lutowanych, aby uniknąć złączy. Po zamontowaniu zabezpieczyć przed uszkodzeniami mechanicznymi i ładunkami elektrostatycznymi. © Montaj e uvedení LED modulu a prevádzkovej jednotky do prevádzky môže vykonať len kvalifikovaný technik. Zabezpeďte, aby bol povrch inštalácie tepelne vodivý, hladký a bez nečistoty, silikonu a znečisťujúcich častíc, čím sa zaisťuje, aby sa nepresiahla povolená prevádzková teplota (tc). Kabel spájajte max. 2 s pri 350 °C, pred ďalším spájkovaním nechať spájkovaný spoj úplne vychladnúť, predchádzajte ťahovým a šmykovým silám. Modul sa montuje pomocou oboustrannej povlchy lepiacej nachádzajúcej sa na zadnej strane. Montáž modulu sa vykonáva pomocou dvostrannej lepiacej pásy. Upevňovacie materiály musia byť samy o sebe pevné. Pri montáži na kovových povrchoch je medzi montážnymi plochami a modulem potrebné zabezpečiť izoláciu povrchov, aby sa predišlo zkratom. Po montáži chráňte modul pred mechanickým namáhaním a elektrosťatickým výbojom. © LED-modul in krmilno eno lahko sestavi ter usposobi za zagon le v usposoblen tehniki. Zagotovite, da je površina za namestitve toplo prevodna in gladka ter da na njej ni olja, silikona in delcev nečistot, s čimer zagotovite, da odobrene delovne temperature (tc) ne bodo prekoračene. Spajkajte kabel največ 3 s pri temperaturi 350 °C. Pred nadaljnjo spajkanjem počakajte, da se spajkani spoj popolnoma ohladi, ter preprečite nategne in stržne sile. Modul je treba sestaviti pomoću dvostranog slojeva lepljivog sa kojim se modulu montira na metalnu površinu. Materijal za pričvršćivanje mora biti sam od sebe čvrst. Pri montaži na kovinske površine je treba zaradi preprečitve kratkih sklopki namestiti izolaciju površino modula i modula pri spajkanju sklopki. Modul je treba po namestitvi zaštititi pred mehaničkim i elektrosťatickim naponi. © LED modul je isjetlene biriminn krmilnik ve devreaye ailmassa sadace yetkeli teknisyerleri tarafindan gerceklesirilmelidir. Lüften kurulum yüzeyinin temal olarak iletken, düz ve yagdan, silikonlan ve kirleli partiküllerden arilmsin ve yetki verilen kasada isarin (tc) asilmassina saglayin. Kabloyu azami 3 s, 350°C de lehimleyin; lehimlemeye devam etmeden önce lehimli eklemi tamamen soğutmasını bekleyin; gerilme ve kesme kuvvetlerini önleyin. Montaj materyalleri sadece güvenli yerlere monte edilmelidir. Baskıları materyalleri sadece güvenli yerlere monte edilmelidir. Üzümün LED modulu i işlevsel birim için krmilno eno, birimle birlikte monte edilmelidir. Kurulumdan sonra lütfen mekanik ve elektrosťatik yüklerden koruyun. © Sastavljanje i puštanje u pogon LED modula i radne jedinice može obavljati samo kvalificirani tehničar. Pobrinite se da je površina za ugradnju topinski vodljiva, glatka i bez ulja, silikona i zagađujućih čestica, a pritom se ne smije prekoračiti dopuštena radna temperatura (tc). Lemite kabel maks. 3 sekunde na 350 °C. Prije nastavka lemljenja osigurite da se lemnji spoj ohladi. Sprejite zatezu i stržnu silu. Modul se treba sastaviti pomoću dvostranog slojeva lepljivog sa kojim se modulu montira na metalnu površinu. Materijal za lemljenje mora biti sam od sebe čvrst. Pri montaži na kovinske površine je između montiranih površina i modula potrebno osiguriti izolaciju površina modula i modula pri spajkanju spojeva. Modul je treba po namestitvi zaštititi pred mehaničkim namáhanjem i elektrosťatickim naponima. © LED-modul i krmilno eno lahko sestavi ter usposobi za zagon le v usposoblen tehniki. Zagotovite, da je površina za namestitve toplo prevodna in gladka ter da na njej ni olja, silikona in delcev nečistot, s čimer zagotovite, da odobrene delovne temperature (tc) ne bodo prekoračene. Spajkajte kabel največ 3 s pri temperaturi 350 °C. Pred nadaljnjo spajkanjem počakajte, da se spajkani spoj popolnoma ohladi, ter preprečite nategne in stržne sile. Modul je treba sestaviti pomoću dvostranog slojeva lepljivog sa kojim se modulu montira na metalnu površinu. Materijal za pričvršćivanje mora biti sam od sebe čvrst. Pri montaži na kovinske površine je treba zaradi preprečitve kratkih sklopki namestiti izolaciju površino modula i modula pri spajkanju sklopki. Modul je treba po namestitvi zaštititi pred mehaničkim i elektrosťatickim naponi. © LED modul je isjetlene biriminn krmilnik ve devreaye ailmassa sadace yetkeli teknisyerleri tarafindan gerceklesirilmelidir. Lüften kurulum yüzeyinin temal olarak iletken, düz ve yagdan, silikonlan ve kirleli partiküllerden arilmsin ve yetki verilen kasada isarin (tc) asilmassina saglayin. Kabloyu azami 3 s, 350°C de lehimleyin; lehimlemeye devam etmeden önce lehimli eklemi tamamen soğutmasını bekleyin; gerilme ve kesme kuvvetlerini önleyin. Montaj materyalleri sadece güvenli yerlere monte edilmelidir. Baskıları materyalleri sadece güvenli yerlere monte edilmelidir. Üzümün LED modulu i işlevsel birim için krmilno eno, birimle birlikte monte edilmelidir. Kurulumdan sonra lütfen mekanik ve elektrosťatik yüklerden koruyun. © Sastavljanje i puštanje u pogon LED modula i radne jedinice može obavljati samo kvalificirani tehničar. Pobrinite se da je površina za ugradnju topinski vodljiva, glatka i bez ulja, silikona i zagađujućih čestica, a pritom se ne smije prekoračiti dopuštena radna temperatura (tc). Lemite kabel maks. 3 sekunde na 350 °C. Prije nastavka lemljenja osigurite da se lemnji spoj ohladi. Sprejite zatezu i stržnu silu. Modul se treba sastaviti pomoću dvostranog slojeva lepljivog sa kojim se modulu montira na metalnu površinu. Materijal za lemljenje mora biti sam od sebe čvrst. Pri montaži na kovinske površine je između montiranih površina i modula potrebno osiguriti izolaciju površina modula i modula pri spajkanju spojeva. Modul je treba po namestitvi zaštititi pred mehaničkim namáhanjem i elektrosťatickim naponima. © LED-modul i krmilno eno lahko sestavi ter usposobi za zagon le v usposoblen tehniki. Zagotovite, da je površina za namestitve toplo prevodna in gladka ter da na njej ni olja, silikona in delcev nečistot, s čimer zagotovite, da odobrene delovne temperature (tc) ne bodo prekoračene. Spajkajte kabel največ 3 s pri temperaturi 350 °C. Pred nadaljnjo spajkanjem počakajte, da se spajkani spoj popolnoma ohladi, ter preprečite nategne in stržne sile. Modul je treba sestaviti pomoću dvostranog slojeva lepljivog sa kojim se modulu montira na metalnu površinu. Materijal za pričvršćivanje mora biti sam od sebe čvrst. Pri montaži na kovinske površine je između montiranih površina i modula potrebno osiguriti izolaciju površina modula i modula pri spajkanju spojeva. Modul je treba po namestitvi zaštititi pred mehaničkim namáhanjem i elektrosťatickim naponima. © LED-modul i krmilno eno lahko sestavi ter usposobi za zagon le v usposoblen tehniki. Zagotovite, da je površina za namestitve toplo prevodna in gladka ter da na njej ni olja, silikona in delcev nečistot, s čimer zagotovite, da odobrene delovne temperature (tc) ne bodo prekoračene. Spajkajte kabel največ 3 s pri temperaturi 350 °C. Pred nadaljnjo spajkanjem počakajte, da se spajkani spoj popolnoma ohladi, ter preprečite nategne in stržne sile. Modul je treba sestaviti pomoću dvostranog slojeva lepljivog sa kojim se modulu montira na metalnu površinu. Materijal za pričvršćivanje mora biti sam od sebe čvrst. Pri montaži na kovinske površine je između montiranih površina i modula potrebno osiguriti izolaciju površina modula i modula pri spajkanju spojeva. Modul je treba po namestitvi zaštititi pred mehaničkim namáhanjem i elektrosťatickim naponima. © LED-modul i krmilno eno lahko sestavi ter usposobi za zagon le v usposoblen tehniki. Zagotovite, da je površina za namestitve toplo prevodna in gladka ter da na njej ni olja, silikona in delcev nečistot, s čimer zagotovite, da odobrene delovne temperature (tc) ne bodo prekoračene. Spajkajte kabel največ 3 s pri temperaturi 350 °C. Pred nadaljnjo spajkanjem počakajte, da se spajkani spoj popolnoma ohladi, ter preprečite nategne in stržne sile. Modul je treba sestaviti pomoću dvostranog slojeva lepljivog sa kojim se modulu montira na metalnu površinu. Materijal za pričvršćivanje mora biti sam od sebe čvrst. Pri montaži na kovinske površine je između montiranih površina i modula potrebno osiguriti izolaciju površina modula i modula pri spajkanju spojeva. Modul je treba po namestitvi zaštititi pred mehaničkim namáhanjem i elektrosťatickim naponima. © LED-modul i krmilno eno lahko sestavi ter usposobi za zagon le v usposoblen tehniki. Zagotovite, da je površina za namestitve toplo prevodna in gladka ter da na njej ni olja, silikona in delcev nečistot, s čimer zagotovite, da odobrene delovne temperature (tc) ne bodo prekoračene. Spajkajte kabel največ 3 s pri temperaturi 350 °C. Pred nadaljnjo spajkanjem počakajte, da se spajkani spoj popolnoma ohladi, ter preprečite nategne in stržne sile. Modul je treba sestaviti pomoću dvostranog slojeva lepljivog sa kojim se modulu montira na metalnu površinu. Materijal za pričvršćivanje mora biti sam od sebe čvrst. Pri montaži na kovinske površine je između montiranih površina i modula potrebno osiguriti izolaciju površina modula i modula pri spajkanju spojeva. Modul je treba po namestitvi zaštititi pred mehaničkim namáhanjem i elektrosťatickim naponima. © LED-modul i krmilno eno lahko sestavi ter usposobi za zagon le v usposoblen tehniki. Zagotovite, da je površina za namestitve toplo prevodna in gladka ter da na njej ni olja, silikona in delcev nečistot, s čimer zagotovite, da odobrene delovne temperature (tc) ne bodo prekoračene. Spajkajte kabel največ 3 s pri temperaturi 350 °C. Pred nadaljnjo spajkanjem počakajte, da se spajkani spoj popolnoma ohladi, ter preprečite nategne in stržne sile. Modul je treba sestaviti pomoću dvostranog slojeva lepljivog sa kojim se modulu montira na metalnu površinu. Materijal za pričvršćivanje mora biti sam od sebe čvrst. Pri montaži na kovinske površine je između montiranih površina i modula potrebno osiguriti izolaciju površina modula i modula pri spajkanju spojeva. Modul je treba po namestitvi zaštititi pred mehaničkim namáhanjem i elektrosťatickim naponima. © LED-modul i krmilno eno lahko sestavi ter usposobi za zagon le v usposoblen tehniki. Zagotovite, da je površina za namestitve toplo prevodna in gladka ter da na njej ni olja, silikona in delcev nečistot, s čimer zagotovite, da odobrene delovne temperature (tc) ne bodo prekoračene. Spajkajte kabel največ 3 s pri temperaturi 350 °C. Pred nadaljnjo spajkanjem počakajte, da se spajkani spoj popolnoma ohladi, ter preprečite nategne in stržne sile. Modul je treba sestaviti pomoću dvostranog slojeva lepljivog sa kojim se modulu montira na metalnu površinu. Materijal za pričvršćivanje mora biti sam od sebe čvrst. Pri montaži na kovinske površine je između montiranih površina i modula potrebno osiguriti izolaciju površina modula i modula pri spajkanju spojeva. Modul je treba po namestitvi zaštititi pred mehaničkim namáhanjem i elektrosťatickim naponima. © LED-modul i krmilno eno lahko sestavi ter usposobi za zagon le v usposoblen tehniki. Zagotovite, da je površina za namestitve toplo prevodna in gladka ter da na njej ni olja, silikona in delcev nečistot, s čimer zagotovite, da odobrene delovne temperature (tc) ne bodo prekoračene. Spajkajte kabel največ 3 s pri temperaturi 350 °C. Pred nadaljnjo spajkanjem počakajte, da se spajkani spoj popolnoma ohladi, ter preprečite nategne in stržne sile. Modul je treba sestaviti pomoću dvostranog slojeva lepljivog sa kojim se modulu montira na metalnu površinu. Materijal za pričvršćivanje mora biti sam od sebe čvrst. Pri montaži na kovinske površine je između montiranih površina i modula potrebno osiguriti izolaciju površina modula i modula pri spajkanju spojeva. Modul je treba po namestitvi zaštititi pred mehaničkim namáhanjem i elektrosťatickim naponima. © LED-modul i krmilno eno lahko sestavi ter usposobi za zagon le v usposoblen tehniki. Zagotovite, da je površina za namestitve toplo prevodna in gladka ter da na njej ni olja, silikona in delcev nečistot, s čimer zagotovite, da odobrene delovne temperature (tc) ne bodo prekoračene. Spajkajte kabel največ 3 s pri temperaturi 350 °C. Pred nadaljnjo spajkanjem počakajte, da se spajkani spoj popolnoma ohladi, ter preprečite nategne in stržne sile. Modul je treba sestaviti pomoću dvostranog slojeva lepljivog sa kojim se modulu montira na metalnu površinu. Materijal za pričvršćivanje mora biti sam od sebe čvrst. Pri montaži na kovinske površine je između montiranih površina i modula potrebno osiguriti izolaciju površina modula i modula pri spajkanju spojeva. Modul je treba po namestitvi zaštititi pred mehaničkim namáhanjem i elektrosťatickim naponima. © LED-modul i krmilno eno lahko sestavi ter usposobi za zagon le v usposoblen tehniki. Zagotovite, da je površina za namestitve toplo prevodna in gladka ter da na njej ni olja, silikona in delcev nečistot, s čimer zagotovite, da odobrene delovne temperature (tc) ne bodo prekoračene. Spajkajte kabel največ 3 s pri temperaturi 350 °C. Pred nadaljnjo spajkanjem počakajte, da se spajkani spoj popolnoma ohladi, ter preprečite nategne in stržne sile. Modul je treba sestaviti pomoću dvostranog slojeva lepljivog sa kojim se modulu montira na metalnu površinu. Materijal za pričvršćivanje mora biti sam od sebe čvrst. Pri montaži na kovinske površine je između montiranih površina i modula potrebno osiguriti izolaciju površina modula i modula pri spajkanju spojeva. Modul je treba po namestitvi zaštititi pred mehaničkim namáhanjem i elektrosťatickim naponima. © LED-modul i krmilno eno lahko sestavi ter usposobi za zagon le v usposoblen tehniki. Zagotovite, da je površina za namestitve toplo prevodna in gladka ter da na njej ni olja, silikona in delcev nečistot, s čimer zagotovite, da odobrene delovne temperature (tc) ne bodo prekoračene. Spajkajte kabel največ 3 s pri temperaturi 350 °C. Pred nadaljnjo spajkanjem počakajte, da se spajkani spoj popolnoma ohladi, ter preprečite nategne in stržne sile. Modul je treba sestaviti pomoću dvostranog slojeva lepljivog sa kojim se modulu montira na metalnu površinu. Materijal za pričvršćivanje mora biti sam od sebe čvrst. Pri montaži na kovinske površine je između montiranih površina i modula potrebno osiguriti izolaciju površina modula i modula pri spajkanju spojeva. Modul je treba po namestitvi zaštititi pred mehaničkim namáhanjem i elektrosťatickim naponima. © LED-modul i krmilno eno lahko sestavi ter usposobi za zagon le v usposoblen tehniki. Zagotovite, da je površina za namestitve toplo prevodna in gladka ter da na njej ni olja, silikona in delcev nečistot, s čimer zagotovite, da odobrene delovne temperature (tc) ne bodo prekoračene. Spajkajte kabel največ 3 s pri temperaturi 350 °C. Pred nadaljnjo spajkanjem počakajte, da se spajkani spoj popolnoma ohladi, ter preprečite nategne in stržne sile. Modul je treba sestaviti pomoću dvostranog slojeva lepljivog sa kojim se modulu montira na metalnu površinu. Materijal za pričvršćivanje mora biti sam od sebe čvrst. Pri montaži na kovinske površine je između montiranih površina i modula potrebno osiguriti izolaciju površina modula i modula pri spajkanju spojeva. Modul je treba po namestitvi zaštititi pred mehaničkim namáhanjem i elektrosťatickim naponima. © LED-modul i krmilno eno lahko sestavi ter usposobi za zagon le v usposoblen tehniki. Zagotovite, da je površina za namestitve toplo prevodna in gladka ter da na njej ni olja, silikona in delcev nečistot, s čimer zagotovite, da odobrene delovne temperature (tc) ne bodo prekoračene. Spajkajte kabel največ 3 s pri temperaturi 350 °C. Pred nadaljnjo spajkanjem počakajte, da se spajkani spoj popolnoma ohladi, ter preprečite nategne in stržne sile. Modul je treba sestaviti pomoću dvostranog slojeva lepljivog sa kojim se modulu montira na metalnu površinu. Materijal za pričvršćivanje mora biti sam od sebe čvrst. Pri montaži na kovinske površine je između montiranih površina i modula potrebno osiguriti izolaciju površina modula i modula pri spajkanju spojeva. Modul je treba po namestitvi zaštititi pred mehaničkim namáhanjem i elektrosťatickim naponima. © LED-modul i krmilno eno lahko sestavi ter usposobi za zagon le v usposoblen tehniki. Zagotovite, da je površina za namestitve toplo prevodna in gladka ter da na njej ni olja, silikona in delcev nečistot, s čimer zagotovite, da odobrene delovne temperature (tc) ne bodo prekoračene. Spajkajte kabel največ 3 s pri temperaturi 350 °C. Pred nadaljnjo spajkanjem počakajte, da se spajkani spoj popolnoma ohladi, ter preprečite nategne in stržne sile. Modul je treba sestaviti pomoću dvostranog slojeva lepljivog sa kojim se modulu montira na metalnu površinu. Materijal za pričvršćivanje mora biti sam od sebe čvrst. Pri montaži na kovinske površine je između montiranih površina i modula potrebno osiguriti izolaciju površina modula i modula pri spajkanju spojeva. Modul je treba po namestitvi zaštititi pred mehaničkim namáhanjem i elektrosťatickim naponima. © LED-modul i krmilno eno lahko sestavi ter usposobi za zagon le v usposoblen tehniki. Zagotovite, da je površina za namestitve toplo prevodna in gladka ter da na njej ni olja, silikona in delcev nečistot, s čimer zagotovite, da odobrene delovne temperature (tc) ne bodo prekoračene. Spajkajte kabel največ 3 s pri temperaturi 350 °C. Pred nadaljnjo spajkanjem počakajte, da se spajkani spoj popolnoma ohladi, ter preprečite nategne in stržne sile. Modul je treba sestaviti pomoću dvostranog slojeva lepljivog sa kojim se modulu montira na metalnu površinu. Materijal za pričvršćivanje mora biti sam od sebe čvrst. Pri montaži na kovinske površine je između montiranih površina i modula potrebno osiguriti izolaciju površina modula i modula pri spajkanju spojeva. Modul je treba po namestitvi zaštititi pred mehaničkim namáhanjem i elektrosťatickim naponima. © LED-modul i krmilno eno lahko sestavi ter usposobi za zagon le v usposoblen tehniki. Zagotovite, da je površina za namestitve toplo prevodna in gladka ter da na njej ni olja, silikona in delcev nečistot, s čimer zagotovite, da odobrene delovne temperature (tc) ne bodo prekoračene. Spajkajte kabel največ 3 s pri temperaturi 350 °C. Pred nadaljnjo spajkanjem počakajte, da se spajkani spoj popolnoma ohladi, ter preprečite nategne in stržne sile. Modul je treba sestaviti pomoću dvostranog slojeva lepljivog sa kojim se modulu montira na metalnu površinu. Materijal za pričvršćivanje mora biti sam od sebe čvrst. Pri montaži na kovinske površine je između montiranih površina i modula potrebno osiguriti izolaciju površina modula i modula pri spajkanju spojeva. Modul je treba po namestitvi zaštititi pred mehaničkim namáhanjem i elektrosťatickim naponima. © LED-modul i krmilno eno lahko sestavi ter usposobi za zagon le v usposoblen tehniki. Zagotovite, da je površina za namestitve toplo prevodna in gladka ter da na njej ni olja, silikona in delcev nečistot, s čimer zagotovite, da odobrene delovne temperature (tc) ne bodo prekoračene. Spajkajte kabel največ 3 s pri temperaturi 350 °C. Pred nadaljnjo spajkanjem počakajte, da se spajkani spoj popolnoma ohladi, ter preprečite nategne in stržne sile. Modul je treba sestaviti pomoću dvostranog slojeva lepljivog sa kojim se modulu montira na metalnu površinu. Materijal za pričvršćivanje mora biti sam od sebe čvrst. Pri montaži na kovinske površine je između montiranih površina i modula potrebno osiguriti izolaciju površina modula i modula pri spajkanju spojeva. Modul je treba po namestitvi zaštititi pred mehaničkim namáhanjem i elektrosťatickim naponima. © LED-modul i krmilno eno lahko sestavi ter usposobi za zagon le v usposoblen tehniki. Zagotovite, da je površina za namestitve toplo prevodna in gladka ter da na njej ni olja, silikona in delcev nečistot, s čimer zagotovite, da odobrene delovne temperature (tc) ne bodo prekoračene. Spajkajte kabel največ 3 s pri temperaturi 350 °C. Pred nadaljnjo spajkanjem počakajte, da se spajkani spoj popolnoma ohladi, ter preprečite nategne in stržne sile. Modul je treba sestaviti pomoću dvostranog slojeva lepljivog sa kojim se modulu montira na metalnu površinu. Materijal za pričvršćivanje mora biti sam od sebe čvrst. Pri montaži na kovinske površine je između montiranih površina i modula potrebno osiguriti izolaciju površina modula i modula pri spajkanju spojeva. Modul je treba po namestitvi zaštititi pred mehaničkim namáhanjem i elektrosťatickim naponima. © LED-modul i krmilno eno lahko sestavi ter usposobi za zagon le v usposoblen tehniki. Zagotovite, da je površina za namestitve toplo prevodna in gladka ter da na njej ni olja, silikona in delcev nečistot, s čimer zagotovite, da odobrene delovne temperature (tc) ne bodo prekoračene. Spajkajte kabel največ 3 s pri temperaturi 350 °C. Pred nadaljnjo spajkanjem počakajte, da se spajkani spoj popolnoma ohladi, ter preprečite nategne in stržne sile. Modul je treba sestaviti pomoću dvostranog slojeva lepljivog sa kojim se modulu montira na metalnu površinu. Materijal za pričvršćivanje mora biti sam od sebe čvrst. Pri montaži na kovinske površine je između montiranih površina i modula potrebno osiguriti izolaciju površina modula i modula pri spajkanju spojeva. Modul je treba po namestitvi zaštititi pred mehaničkim namáhanjem i elektrosťatickim naponima. © LED-modul i krmilno eno lahko sestavi ter usposobi za zagon le v usposoblen tehniki. Zagotovite, da je površina za namestitve toplo prevodna in gladka ter da na njej ni olja, silikona in delcev nečistot, s čimer zagotovite, da odobrene delovne temperature (tc) ne bodo prekoračene. Spajkajte kabel največ 3 s pri temperaturi 350 °C. Pred nadaljnjo spajkanjem počakajte, da se spajkani spoj popolnoma ohladi, ter preprečite nategne in stržne sile. Modul je treba sestaviti pomoću dvostranog slojeva lepljivog sa kojim se modulu montira na metalnu površinu. Materijal za pričvršćivanje mora biti sam od sebe čvrst. Pri montaži na kovinske površine je između montiranih površina i modula potrebno osiguriti izolaciju površina modula i modula pri spajkanju spojeva. Modul je treba po namestitvi zaštititi pred mehaničkim namáhanjem i elektrosťatickim naponima. © LED-modul i krmilno eno lahko sestavi ter usposobi za zagon le v usposoblen tehniki. Zagotovite, da je površina za namestitve toplo prevodna in gladka ter da na njej ni olja, silikona in delcev nečistot, s čimer zagotovite, da odobrene delovne temperature (tc) ne bodo prekoračene. Spajkajte kabel največ 3 s pri temperaturi 350 °C. Pred nadaljnjo spajkanjem počakajte, da se spajkani spoj popolnoma ohladi, ter preprečite nategne in stržne sile. Modul je treba sestaviti pomoću dvostranog slojeva lepljivog sa kojim se modulu montira na metalnu površinu. Materijal za pričvršćivanje mora biti sam od sebe čvrst. Pri montaži na kovinske površine je između montiranih površina i modula potrebno osiguriti izolaciju površina modula i modula pri spajkanju spojeva. Modul je treba po namestitvi zaštititi pred mehaničkim namáhanjem i elektrosťatickim naponima. © LED-modul i krmilno eno lahko sestavi ter usposobi za zagon le v usposoblen tehniki. Zagotovite, da je površina za namestitve toplo prevodna in gladka ter da na njej ni olja, silikona in delcev nečistot, s čimer zagotovite, da odobrene delovne temperature (tc) ne bodo prekoračene. Spajkajte kabel največ 3 s pri temperaturi 350 °C. Pred nadaljnjo spajkanjem počakajte, da se spajkani spoj popolnoma ohladi, ter preprečite nategne in stržne sile. Modul je treba sestaviti pomoću dvostranog slojeva lepljivog sa kojim se modulu montira na metalnu površinu. Materijal za pričvršćivanje mora biti sam od sebe čvrst. Pri montaži na kovinske površine je između montiranih površina i modula potrebno osiguriti izolaciju površina modula i modula pri spajkanju spojeva. Modul je treba po namestitvi zaštititi pred mehaničkim namáhanjem i elektrosťatickim naponima. © LED-modul i krmilno eno lahko sestavi ter usposobi za zagon le v usposoblen tehniki. Zagotovite, da je površina za namestitve toplo prevodna in gladka ter da na njej ni olja, silikona in delcev nečistot, s čimer zagotovite, da odobrene delovne temperature (tc) ne bodo prekoračene. Spajkajte kabel največ 3 s pri temperaturi 350 °C. Pred nadaljnjo spajkanjem počakajte, da se spajkani spoj popolnoma ohladi, ter preprečite nategne in stržne sile. Modul je treba sestaviti pomoću dvostranog slojeva lepljivog sa kojim se modulu montira na metalnu površinu. Materijal za pričvršćivanje mora biti sam od sebe čvrst. Pri montaži na kovinske površine je između montiranih površina i modula potrebno osiguriti izolaciju površina modula i modula pri spajkanju spojeva. Modul je treba po namestitvi zaštititi pred mehaničkim namáhanjem i elektrosťatickim naponima. © LED-modul i krmilno eno lahko sestavi ter usposobi za zagon le v usposoblen tehniki. Zagotovite, da je površina za namestitve toplo prevodna in gladka ter da na njej ni olja, silikona in delcev nečistot, s čimer zagotovite, da odobrene delovne temperature (tc) ne bodo prekoračene. Spajkajte kabel največ 3 s pri temperaturi 350 °C. Pred nadaljnjo spajkanjem počakajte, da se spajkani spoj popolnoma ohladi, ter preprečite nategne in stržne sile. Modul je treba sestaviti pomoću dvostranog slojeva lepljivog sa kojim se modulu montira na metalnu površinu. Materijal za pričvršćivanje mora biti sam od sebe čvrst. Pri montaži na kovinske površine je između montiranih površina i modula potrebno osiguriti izolaciju površina modula i modula pri spajkanju spojeva. Modul je treba po namestitvi zaštititi pred mehaničkim namáhanjem i elektrosťatickim naponima. © LED-modul i krmilno eno lahko sestavi ter usposobi za zagon le v usposoblen tehniki. Zagotovite, da je površina za namestitve toplo prevodna in gladka ter da na njej ni olja, silikona in delcev nečistot, s čimer zagotovite, da odobrene delovne temperature (tc) ne bodo prekoračene. Spajkajte kabel največ 3 s pri temperaturi 350 °C. Pred nadaljnjo spajkanjem počakajte, da se spajkani spoj popolnoma ohladi, ter preprečite nategne in stržne sile. Modul je treba sestaviti pomoću dvostranog slojeva lepljivog sa kojim se modulu montira na metalnu površinu. Materijal za pričvršćivanje mora biti sam od sebe čvrst. Pri montaži na kovinske površine je između montiranih površina i modula potrebno osiguriti izolaciju površina modula i modula pri spajkanju spojeva. Modul je treba po namestitvi zaštititi pred mehaničkim namáhanjem i elektrosťatickim naponima. © LED-modul i krmilno eno lahko sestavi ter usposobi za zagon le v usposoblen tehniki. Zagotovite, da je površina za namestitve toplo prevodna in gladka ter da na njej ni olja, silikona in delcev nečistot, s čimer zagotovite, da odobrene delovne temperature (tc) ne bodo prekoračene. Spajkajte kabel največ 3 s pri temperaturi 350 °C. Pred nadaljnjo spajkanjem počakajte, da se spajkani spoj popolnoma ohladi, ter preprečite nategne in stržne sile. Modul je treba sestaviti pomoću dvostranog slojeva lepljivog sa kojim se modulu montira na metalnu površinu. Materijal za pričvršćivanje mora biti sam od sebe čvrst. Pri montaži na kovinske površine je između montiranih površina i modula potrebno osiguriti izolaciju površina modula i modula pri spajkanju spojeva. Modul je treba po namestitvi zaštititi pred mehaničkim namáhanjem i elektrosťatickim naponima. © LED-modul i krmilno eno lahko sestavi ter usposobi za zagon le v usposoblen tehniki. Zagotovite, da je površina za namestitve toplo prevodna in gladka ter da na njej ni olja, silikona in delcev nečistot, s čimer zagotovite, da odobrene delovne temperature (tc) ne bodo prekoračene. Spajkajte kabel največ 3 s pri temperaturi 350 °C. Pred nadaljnjo spajkanjem počakajte, da se spajkani spoj popolnoma ohladi, ter preprečite nategne in