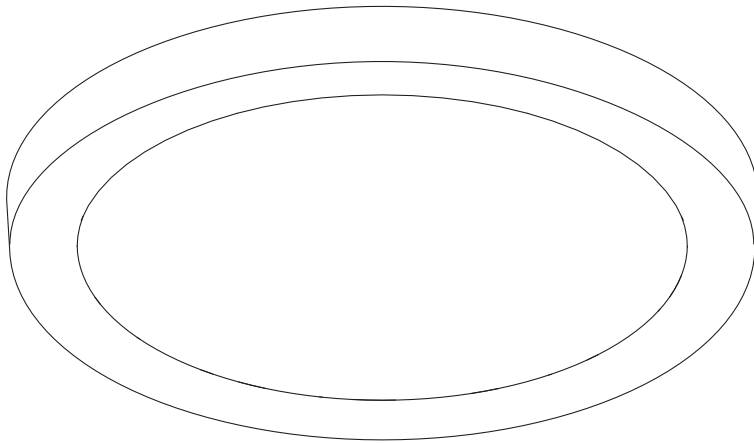





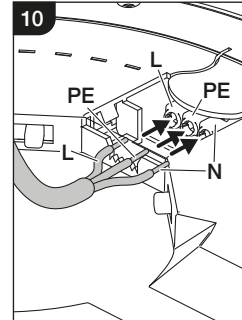
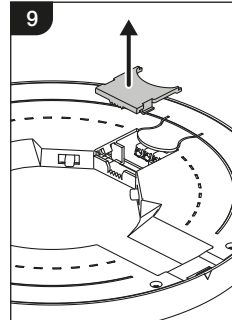
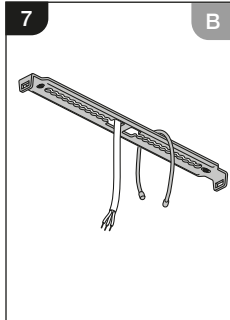
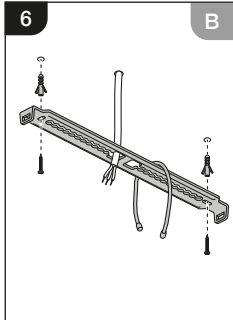
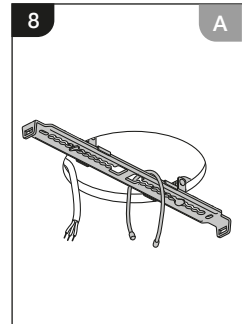
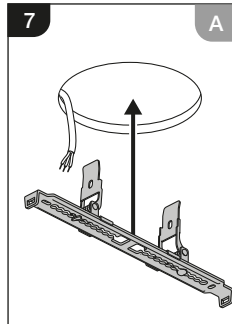
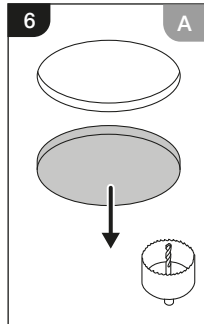
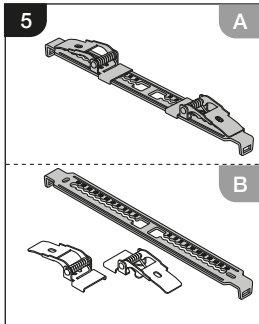
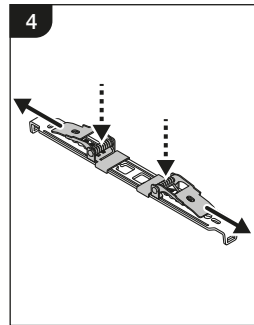
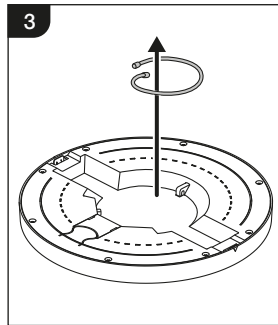
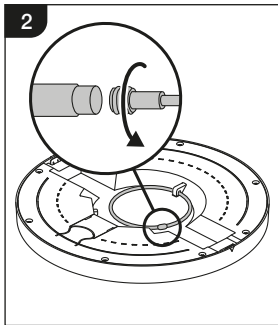
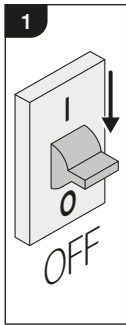
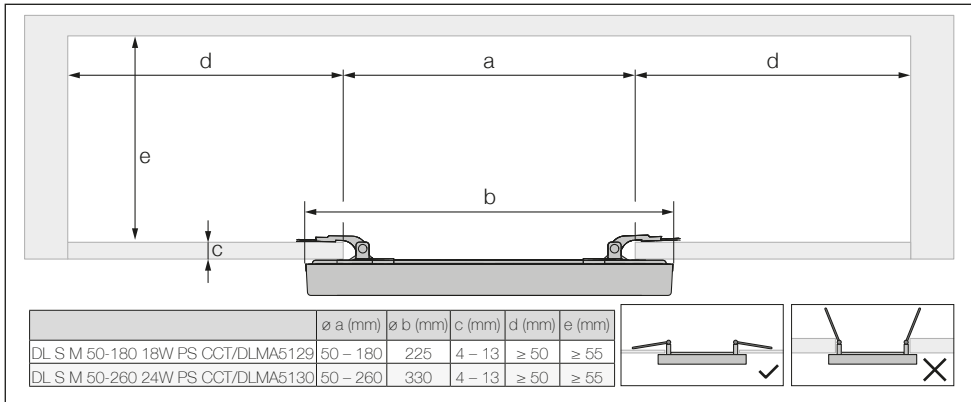


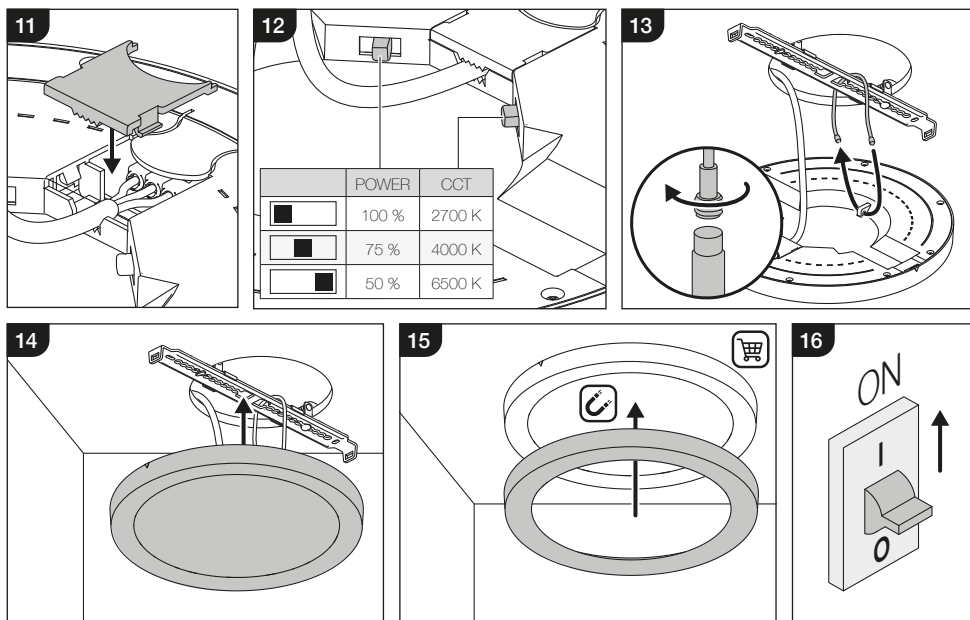
# Radium

## LED Downlight Star Multi



LED Downlight Star Multi	 mm	 mm	<b>W</b> Low/ Mid/ High	<b>lm</b> Low/ Mid/ High	<b>V</b> ~	<b>Hz</b>	<b>°C</b> T <sub>a</sub>					LED- Module
	10 A (B)	16 A (B)										
DL S M 50-180 18W PS CCT DLMA5129	50 – 180	225 x 19	9/ 13,5/ 18	1080/ 1620/ 2160	220 – 240	50/60	-20 ... +40	IP20	380	26 x	33 x	D
DL S M 50-260 24W PS CCT DLMA5130	50 – 260	330 x 19	12/ 18/ 24	1440/ 2160/ 2880	220 – 240	50/60	-20 ... +40	IP20	600	21 x	28 x	D





DE

### Installationsanweisungen

- Diese Anleitung vor Installation und Inbetriebnahme vollständig lesen und für später aufbewahren.
- Montage, Installation, Inbetriebnahme und Instandhaltung ausschließlich von Elektrofachkräften durchführen lassen.
- Installation, Inbetriebnahme und Instandhaltung nur im spannungsfreien Zustand durchführen.

### Bestimmungsgemäßer Gebrauch

Radium LED Downlights sind elektrische Leuchten zur festen Installation in Deckeneinbausysteme (z. B. abgehängte Decken, Hohlraumdecken) oder zur Aufputzmontage auf Wänden/Decken und dienen der allgemeinen Innenraumbeleuchtung, sofern die baulichen und elektrischen Voraussetzungen erfüllt sind.

- Ausschließlich direkt an Netzspannung und nur innerhalb der auf dem Typenschild angegebenen Parameter betreiben.
- Nicht im Außenbereich einsetzen.
- Für einen sicheren Betrieb und eine lange Lebensdauer der Leuchte die angegebenen Umgebungstemperaturen einhalten.

### Sicherheitshinweise



- Eine beschädigte Leuchte nicht betreiben und nicht selbst reparieren. Reparatur nur durch Fachpersonal (über den Händler) durchführen lassen.
- Keine Veränderungen oder Umbauten an der Leuchte vornehmen.
- Die Leuchte ausschließlich trocken reinigen, kein Wasser oder Reinigungsmittel verwenden.
- Die Leuchte nicht abdecken und nicht in Bereichen mit Wärmestau einbauen. Eine ausreichende Belüftung sicherstellen.
- Auf ein ausreichendes Ausschnittmaß und eine ausreichende Einbautiefe sowie die Kompatibilität mit der vorhandenen Deckenstruktur achten.
- Die Leuchte keinen starken mechanischen Belastungen, keiner Feuchtigkeit und keiner starken Verschmutzung aussetzen.

## Entsorgung



Am Ende der Gebrauchsdauer darf die Leuchte nicht über den Hausmüll entsorgt werden. Elektrische Altgeräte sind an einer zugelassenen Sammel- oder Rücknahmestelle abzugeben; zudem sind Verreiber von Elektro- und Elektronikgeräten zur Rücknahme verpflichtet.

## EN

### Installation instructions

- Read these instructions in full before installation and commissioning and keep them for future reference.
- Assembly, installation, commissioning and maintenance may only be carried out by electrically skilled persons.
- Only carry out installation, commissioning and maintenance work when the device is de-energised.

### Intended use

Radium LED downlights are electric lamps for fixed installation in ceiling installation systems (e.g. suspended ceilings, cavity ceilings) or for surface mounting on walls/ceilings and are used for general interior lighting, provided that the structural and electrical requirements are met.

- Only operate directly on mains voltage and only within the parameters specified on the rating plate.
- Do not use outdoors.
- Observe the specified ambient temperatures to ensure the lamp can be operated safely and has a long service life.

### Safety instructions



- Do not operate a damaged lamp and do not repair it yourself. Repairs may only be carried out by specialised personnel (through your retailer).
- Do not make any modifications or alterations to the lamp.
- Only clean the lamp with dry materials, do not use water or cleaning agents.
- Do not cover the lamp and do not install it in areas where heat builds up. Ensure adequate ventilation.
- Ensure sufficient cutout dimensions and sufficient installation depth and compatibility with the existing ceiling structure.
- Do not expose the lamp to heavy mechanical loads, moisture or heavy soiling.

### Waste disposal



At the end of its service life, the lamp must not be disposed of with household waste. Old electrical appliances must be handed over to an authorised collection or take-back point; retailers of electrical and electronic appliances are also obliged to take them back.

## FR

### Instructions d'installation

- Lire l'intégralité de ces instructions avant l'installation et la mise en service, et les conserver pour toute référence ultérieure.
- Confier le montage, l'installation, la mise en service et la maintenance exclusivement à des électriciens spécialisés.
- Ne procéder à l'installation, à la mise en service et à la maintenance que lorsque l'appareil est hors tension.

### Utilisation prévue

Les luminaires Downlights LED Radium sont des luminaires électriques destinés à une installation fixe dans des systèmes encastrés au plafond (p. ex. plafonds suspendus, plafonds creux) ou à un montage en saillie sur les plafonds/murs. Ils servent à l'éclairage intérieur général dès lors que les conditions structurelles et électriques sont remplies.

- Toujours raccorder directement à la tension secteur et respecter les paramètres spécifiés sur la plaque signalétique.

- Ne pas utiliser à l'extérieur.
- Pour un fonctionnement sûr et une longue durée de vie du luminaire, respecter les températures ambiantes indiquées.

### Consignes de sécurité



- Ne pas faire fonctionner un luminaire endommagé et ne pas le réparer soi-même. Ne faire réparer que par du personnel spécialisé (par l'intermédiaire du revendeur).
- Ne pas effectuer de modifications ni de transformations sur le luminaire.
- Nettoyer le luminaire exclusivement à sec ; ne pas utiliser d'eau ni de produits de nettoyage.
- Ne pas couvrir le luminaire et ne pas l'installer dans des zones où la chaleur s'accumule. Assurer une ventilation suffisante.
- Veiller à ce que la taille de la découpe et la profondeur d'installation soient suffisantes et s'assurer de la compatibilité avec la structure de plafond existante.
- Ne pas exposer le luminaire à de fortes contraintes mécaniques, à l'humidité ou à un fort encrassement.

### Élimination



À la fin de sa durée d'utilisation, le luminaire ne doit pas être éliminé avec les déchets ménagers. Les appareils électriques usagés doivent être déposés dans un point de collecte agréé ; en outre, les distributeurs d'appareils électriques et électroniques sont tenus de les reprendre.

## IT

### Istruzioni per l'installazione

- Prima dell'installazione e della messa in funzione, leggere attentamente le presenti istruzioni e conservarle per future consultazioni.
- Il montaggio, l'installazione, la messa in funzione e la manutenzione devono essere eseguiti esclusivamente da elettricisti qualificati.
- Eseguire l'installazione, la messa in funzione e la manutenzione solo quando il dispositivo è privo di tensione.

### Uso previsto

Le lampade Radium LED Downlight sono apparecchi elettrici progettati per l'installazione fissa in sistemi di incasso a soffitto (ad es. controsoffitti, soffitti cavi) o per il montaggio sopra intonaco su pareti/soffitti e sono utilizzabili per l'illuminazione generale degli interni, a condizione che siano soddisfatti i requisiti strutturali ed elettrici.

- Prevedono esclusivamente il collegamento diretto alla tensione di rete e l'impiego conforme ai parametri indicati sulla targhetta.
- Non utilizzare in esterni.
- Rispettare le temperature ambiente indicate per garantire un funzionamento sicuro e una lunga durata della lampada.

### Istruzioni di sicurezza



- Non mettere in funzione la lampada se danneggiata e non ripararla da soli. Le riparazioni possono essere effettuate unicamente da personale specializzato (tramite il rivenditore).
- Non apportare modifiche o alterazioni alla lampada.
- Pulire la lampada solo con un panno asciutto, non utilizzare acqua o detersivi.
- Non coprire la lampada e non installarla in aree con accumulo di calore. Garantire una ventilazione adeguata.
- Assicurare una dimensione di taglio e una profondità di montaggio sufficienti e accertarsi della compatibilità con la struttura del soffitto esistente.
- Non esporre la lampada a forti carichi meccanici, all'umidità o a sporco intenso.

### Smaltimento



Al termine della sua vita utile, la lampada non deve essere smaltita con i rifiuti domestici. I vecchi apparecchi elettrici devono essere consegnati presso un punto di raccolta o di ritiro autorizzato; anche i distributori di apparecchi elettrici ed elettronici sono obbligati a ritirarli.

### Instrucciones de instalación

- Lea completamente estas instrucciones antes de la instalación y puesta en servicio, y consérvelas para futuras consultas.
- El montaje, la instalación, la puesta en servicio y el mantenimiento solo deben ser efectuados por electricistas cualificados.
- Lleve a cabo la instalación, la puesta en servicio y el mantenimiento únicamente con el aparato sin tensión.

### Uso previsto

Las luminarias LED Downlight de Radium son luminarias eléctricas para la instalación fija empotrada en techos (por ejemplo, falsos techos o techos huecos) o para el montaje en superficie en paredes/techos y se utilizan para la iluminación interior general, siempre que se cumplan los requisitos estructurales y eléctricos.

- Utilícelas solo directamente con la tensión de red y dentro de los parámetros indicados en la placa de características.
- No las utilice al aire libre.
- Respete las temperaturas ambiente especificadas para garantizar un funcionamiento seguro y una larga vida útil de la luminaria.

### Instrucciones de seguridad



- No encienda una luminaria dañada ni la repare usted mismo. Las reparaciones solo pueden ser efectuadas por personal especializado (a través del distribuidor).
- No realice modificaciones ni alteraciones en la luminaria.
- Limpie la luminaria solo cuando esté seca, no utilice agua ni productos de limpieza.
- No cubra la luminaria ni la instale en zonas con acumulación de calor. Garantice una ventilación adecuada.
- Preste atención a la medida del recorte y la profundidad de instalación suficientes, así como a la compatibilidad con la estructura del techo existente.
- No exponga la luminaria a fuertes cargas mecánicas, humedad ni suciedad intensa.

### Eliminación



Al final de su vida útil, la luminaria no debe desecharse con la basura doméstica. Los aparatos eléctricos usados deben entregarse en un punto de recogida o reciclaje autorizado; además, los distribuidores de aparatos eléctricos y electrónicos están obligados a recogerlos.

### Instruções de instalação

- Leia estas instruções na íntegra antes da instalação e colocação em funcionamento e guarde-as para referência futura.
- A montagem, instalação, colocação em funcionamento e manutenção só podem ser efetuadas por eletricitistas qualificados.
- Efetuar a instalação, a colocação em funcionamento e a manutenção apenas com o aparelho desenergizado.

### Utilização prevista

As downlights LED Radium são luzes elétricas para instalação fixa em sistemas de instalação de teto (por exemplo, tetos suspensos, tetos de cavidade) ou para montagem de superfície em paredes/tetos e são usados para iluminação interior geral, desde que os requisitos estruturais e elétricos sejam cumpridos.

- Só utilizar diretamente na tensão da rede e apenas dentro dos parâmetros especificados na placa de identificação.
- Não utilizar no exterior.
- Respeite as temperaturas ambiente especificadas para garantir um funcionamento seguro e uma longa vida útil da lâmpada.

## Instruções de segurança



- Não utilize uma lâmpada danificada e não a repare você mesmo. As reparações só podem ser efetuadas por pessoal especializado (através do concessionário).
- Não efetuar quaisquer modificações ou alterações na lâmpada.
- Limpar a lâmpada apenas quando estiver seca, não utilizar água ou produtos de limpeza.
- Não cobrir a lâmpada e não a instalar em áreas com acumulação de calor. Assegurar uma ventilação adequada.
- Prestar atenção a um tamanho de recorte suficiente e uma profundidade de instalação suficiente, bem como compatibilidade com a estrutura do teto existente.
- Não expor a luz a cargas mecânicas pesadas, humidade ou sujidade intensa.

## Eliminação



No final da sua vida útil, a lâmpada não deve ser eliminada juntamente com o lixo doméstico. Os aparelhos elétricos usados devem ser entregues num ponto de recolha ou de retoma autorizado; os distribuidores de aparelhos elétricos e eletrónicos também são obrigados a recebê-los.

## EL

### Oδηγίες εγκατάστασης

- Διαβάστε πλήρως τις παρούσες οδηγίες πριν από την εγκατάσταση και τη θέση σε λειτουργία και φυλάξτε τις για μελλοντική αναφορά.
- Η συναρμολόγηση, η εγκατάσταση, η θέση σε λειτουργία και η συντήρηση επιτρέπεται να πραγματοποιούνται μόνο από ειδικευμένους ηλεκτρολόγους.
- Εκτελείτε την εγκατάσταση, τη θέση σε λειτουργία και τη συντήρηση μόνο όταν η συσκευή είναι απενεργοποιημένη.

### Προβλεπόμενη χρήση

Τα κάτω φώτα Radium LED Downlights είναι ηλεκτρικά φωτιστικά για σταθερή εγκατάσταση σε συστήματα εγκατάστασης οροφής (π.χ. ψευδοροφές, οροφές κοιλοτήτων) ή για επιφανειακή τοποθέτηση σε τοίχους/οροφές και χρησιμοποιούνται για γενικό εσωτερικό φωτισμό, υπό την προϋπόθεση ότι πληρούνται οι δομικές και ηλεκτρικές απαιτήσεις.

- Η λειτουργία τους πρέπει να γίνεται αποκλειστικά απευθείας στην τάση του δικτύου και μόνο εντός του εύρους των παραμέτρων που καθορίζονται στην πινακίδα χαρακτηριστικών.
- Να μην χρησιμοποιούνται σε εξωτερικούς χώρους.
- Τηρείτε τις καθορισμένες θερμοκρασίες περιβάλλοντος, για να διασφαλίσετε ασφαλή λειτουργία και μεγάλη διάρκεια ζωής του φωτιστικού.

### Oδηγίες ασφαλείας



- Μην χρησιμοποιείτε ένα φωτιστικό που παρουσιάζει ζημιά και μην επιχειρείτε να το επισκευάσετε μόνοι σας. Οι επισκευές πρέπει να εκτελούνται μόνο από εξειδικευμένο προσωπικό (μέσω του αντιπροσώπου).
- Μην προβαίνετε σε τροποποιήσεις ή μετατροπές στο φωτιστικό.
- Καθαρίζετε το φωτιστικό μόνο όταν είναι στεγνό, χωρίς να χρησιμοποιείτε νερό ή καθαριστικά.
- Μην καλύπτετε το φωτιστικό και μην το εγκαθιστάτε σε χώρους, όπου συσσωρεύεται θερμότητα. Εξασφαλίστε επαρκή αερισμό.
- Δώστε προσοχή ώστε να διατίθενται επαρκείς διαστάσεις ανοίγματος τοποθέτησης και επαρκές βάθος ενσωμάτωσης, καθώς και στη συμβατότητα με την υπάρχουσα δομή οροφής.
- Μην εκθέτετε το φωτιστικό σε έντονες μηχανικές καταπονήσεις, υγρασία ή έντονη ρύπανση.

### Διάθεση αποβλήτων



Στο τέλος της διάρκειας ζωής του, το φωτιστικό δεν πρέπει να απορρίπτεται μαζί με τα οικιακά απορρίμματα. Οι παλιές ηλεκτρικές συσκευές πρέπει να παραδίδονται σε εξουσιοδοτημένο σημείο συλλογής ή επιστροφής. Επιπλέον, οι διανομείς ηλεκτρικών και ηλεκτρονικών συσκευών είναι υποχρεωμένοι να τις παραλαμβάνουν.

### Installatie-instructies

- Lees deze handleiding volledig door vóór installatie en inbedrijfstelling en bewaar deze voor toekomstig gebruik.
- Montage, installatie, inbedrijfstelling en onderhoud alleen door gekwalificeerde elektriciens laten uitvoeren.
- Installatie, inbedrijfstelling en onderhoud alleen in spanningsloze toestand uitvoeren.

### Beoogd gebruik

Radium LED Downlights zijn elektrische lampen voor vaste installatie in plafondinbouwsystemen (bijv. verlaagde plafonds, spouwplafonds) of voor opbouwmontage op wanden/plafonds en dienen voor de algemene binnenverlichting, mits aan de bouwkundige en elektrische voorwaarden is voldaan.

- Uitsluitend direct op netspanning en alleen binnen de op het typeplaatje aangegeven parameters gebruiken.
- Niet buitenshuis gebruiken.
- Voor een veilige werking en een lange levensduur van de lamp de opgegeven omgevingstemperaturen in acht nemen.

### Veiligheidsinstructies



- Een beschadigde lamp niet gebruiken en niet zelf repareren. Reparaties alleen door gespecialiseerd personeel (via de dealer) laten uitvoeren.
- Geen wijzigingen of aanpassingen aan de lamp aanbrengen.
- De lamp alleen droog schoonmaken, geen water of schoonmaakmiddelen gebruiken.
- De lamp niet afdekken en niet op plaatsen met warmteophoping inbouwen. Voor voldoende ventilatie zorgen.
- Op voldoende grote uitsnijdingsafmetingen en inbouwdiepte en compatibiliteit met de bestaande plafondstructuur letten.
- De lamp niet blootstellen aan zware mechanische belasting, vocht of sterke verontreiniging.

### Afvalverwijdering



Aan het einde van de levensduur mag de lamp niet met het huishoudelijk afval worden weggegooid. Oude elektrische apparaten moeten worden ingeleverd bij een erkend inzamel- of terugnamepunt; distributeurs van elektrische en elektronische apparaten zijn ook verplicht om ze terug te nemen.

### Installationsanvisningar

- Läs igenom denna anvisning före installation och idrifttagning och spara den för framtida bruk.
- Montering, installation, idrifttagning och underhåll får endast utföras av en behörig elektriker.
- Installation, idrifttagning och underhåll får endast utföras när spänningen är avstängd.

### Avsedd användning

Radium LED Downlights är elektriska lampor för fast installation i taksystem (t.ex. undertak, hållighetstak) eller för ytmontering på väggar/tak och används för allmän inomhusbelysning, förutsatt att de byggtkniska och elektriska kraven är uppfyllda.

- Anslut endast direkt till nätspänningen och endast inom de parametrar som anges på typskylten.
- Får inte användas utomhus.
- Följ de angivna omgivningstemperaturerna för att garantera säker drift och lång livslängd för lampan.

### Säkerhetsanvisningar



- Använd inte en skadad lampa och reparera den inte själv. Reparationen får endast utföras av fackpersonal (via återförsäljaren).
- Gör inga modifieringar eller ändringar på lampan.
- Rengör lampan endast torrt, använd inte vatten eller rengöringsmedel.
- Täck inte över lampan och installera den inte i utrymmen där värme ansamlas. Säkerställ tillräcklig ventilation.
- Se till att utskärningen är tillräckligt stor, att inbyggnadsdjupet är tillräckligt samt kompatibilitet med den befintliga takkonstruktionen.

- Utsätt inte lampan för tunga mekaniska belastningar, fukt eller kraftig nedsmutsning.

### **Avfallshantering**



När lampan har nått slutet av sin livslängd får den inte kastas i hushållssoporna. Elektriska apparater som inte längre används ska lämnas in till en godkänd insamlings- eller återvinningsplats. Dessutom är återförsäljare av elektriska och elektroniska apparater skyldiga att ta tillbaka dem.

## **FI**

### **Asennusohjeet**

- Lue nämä ohjeet kokonaan ennen asennusta ja käyttöönottoa ja säilytä ne myöhempää käyttöä varten.
- Kokoonpanon, asennuksen, käyttöönoton ja huollon saa suorittaa vain pätevä sähköasentaja.
- Suorita asennus-, käyttöönotto- ja huoltotoimenpiteet vain laitteen ollessa jännitteetön.

### **Käyttötarkoitus**

Radium LED -alasvalot ovat kiinteään asennukseen soveltuvia sähkövalaisimia kattoihin (esim. alaslasketut katon, ontelokatot) tai pinta-asennukseen seiniin/kattoihin, ja niitä voidaan käyttää sisätilojen yleisvalaistukseen edellyttäen, että rakennetta ja sähköjärjestelmää koskevat vaatimukset täyttyvät.

- Käytä ainoastaan suoraan verkkojännitteeseen liitettynä ja noudata tyyppikilvessä ilmoitettuja parametreja.
- Älä käytä ulkona.
- Noudattamalla määritettyjä ympäristölämpötiloja varmistat turvallisen käytön ja valaisimen pitkän käyttöiän.

### **Turvallisuusohjeet**



- Älä käytä vaurioitunutta valaisinta äläkä korjaa sitä itse. Korjauksia saa tehdä vain ammattihenkilöstö (jälleenmyyjän kautta).
- Älä tee valaisimeen mitään muutoksia tai muokkauksia.
- Puhdista valaisin aina kuivana, älä käytä vettä tai puhdistusaineita.
- Älä peitä valaisinta äläkä asenna sitä tiloihin, joissa kertyy lämpöä. Varmista riittävä ilmanvaihto.
- Kiinnitä huomiota riittävään aukon kokoon ja riittävään asennussyvyyteen sekä yhteensopivuuteen olemassa olevan kattorakenteen kanssa.
- Älä altista valaisinta raskaille mekaanisille kuormille, kosteudelle tai voimakkaalle likaantumiselle.

### **Hävittäminen**



Kun valaisimen käyttöikä on päättynyt, sitä ei saa hävittää kotitalousjätteen mukana. Vanhat sähkölaitteet on toimitettava valtuutettuun keräys- tai palautuspisteeseen. Myös sähkö- ja elektroniikkalaitteiden jakelijat ovat velvollisia ottamaan ne takaisin.

## **DA**

### **Installationsvejledning**

- Læs denne vejledning grundigt igennem før installation og idriftsættelse, og gem den til senere brug.
- Montering, installation, idriftsættelse og vedligeholdelse må kun udføres af kvalificerede elektrikere.
- Udfør kun installation, idriftsættelse og vedligeholdelse, når enheden er uden spænding.

### **Tilsigtet brug**

Radium LED Downlights er elektriske armaturer til fast installation i loftsinstallationssystemer (f.eks. nedhængte lofter, hulrumslofter) eller til fast udvendig montering på vægge/lofter og bruges til generel indendørs belysning, forudsat at de strukturelle og elektriske krav er opfyldt.

- Må kun anvendes direkte på netspænding og kun inden for de parametre, der er angivet på typeskiltet.
- Må ikke bruges udendørs.
- Overhold de angivne omgivelsestemperaturer for at sørge for sikker drift og lang levetid for lampan.

### **Sikkerhedsanvisninger**



- Brug ikke en beskadiget lampe, og reparer den ikke selv. Reparationer må kun udføres af specialiseret personale (hos forhandleren).
- Der må ikke foretages modifikationer eller ændringer af lampan.

- Rengør kun lampen, når den er tør, brug ikke vand eller rengøringsmidler.
- Dæk ikke lampen til, og installér den ikke i områder med varmeudvikling. Sørg for tilstrækkelig ventilation.
- Sørg for et tilstrækkeligt udkæringsmål og tilstrækkelig indbygningsdybde og kompatibilitet med den eksisterende lofts konstruktion.
- Udsæt ikke lampen for tunge mekaniske belastninger, fugt eller kraftig tilsmudsning.

### Bortskaffelse



Efter endt levetid må lampen ikke bortskaffes sammen med husholdningsaffaldet. Udtjent elektrisk udstyr skal afleveres på et autoriseret indsamlingssted eller genbrugsplads. Forhandlere af elektrisk og elektronisk udstyr er også forpligtet til at tage dem tilbage.

## PL

### Instrukcje instalacji

- Przed instalacją i uruchomieniem należy przeczytać niniejszą instrukcję w całości i zachować ją na przyszłość.
- Montaż, instalacja, uruchomienie i konserwacja mogą być wykonywane wyłącznie przez wykwalifikowanych elektryków.
- Instalację, uruchomienie i konserwację należy przeprowadzać tylko wtedy, gdy urządzenie jest odłączone od zasilania.

### Przeznaczenie

Radowe oświetlenie dolne LED jest światłem elektrycznym do montażu na stałe w systemach instalacji sufitowych (np. sufity podwieszane, sufity wnękowe) lub do montażu powierzchniowego na ścianach/sufitach i jest używane do ogólnego oświetlenia wewnętrznego, pod warunkiem spełnienia wymagań konstrukcyjnych i elektrycznych.

- Pracuj wyłącznie bezpośrednio pod napięciem sieciowym i tylko w zakresie parametrów określonych na tabliczce znamionowej.
- Nie używać na zewnątrz.
- Należy przestrzegać określonych temperatur otoczenia, aby zapewnić bezpieczne działanie i długą żywotność lampy.

### Instrukcje bezpieczeństwa



- Nie używaj uszkodzonej lampy i nie naprawiaj jej samodzielnie. Naprawy mogą być wykonywane wyłącznie przez wyspecjalizowany personel (za pośrednictwem sprzedawcy).
- Nie należy wprowadzać żadnych modyfikacji ani zmian w lampce.
- Lampę należy czyścić wyłącznie na sucho, nie używać wody ani środków czyszczących.
- Nie przykrywaj lampy i nie instaluj jej w miejscach, w których gromadzi się ciepło. Zapewnić odpowiednią wentylację.
- Zwróć uwagę na wystarczający rozmiar wycięcia i wystarczającą głębokość montażu, a także kompatybilność z istniejącą konstrukcją sufitu.
- Nie należy narażać lampy na duże obciążenia mechaniczne, wilgoć lub silne zabrudzenia.

### Usuwanie odpadów



Po zakończeniu okresu użytkowania lampy nie wolno wyrzucać razem z odpadami domowymi. Stare urządzenia elektryczne należy oddać w autoryzowanym punkcie zbiórki lub odbioru; dystrybutorzy urządzeń elektrycznych i elektronicznych są również zobowiązani do ich odbioru.

## HR

### Upute za instaliranje

- Prije instalacije i puštanja u rad u potpunosti pročitajte ove upute te ih sačuvajte za buduću upotrebu.
- Montažu, instalaciju, puštanje u rad i održavanje prepustite isključivo kvalificiranim električarima.
- Instalacija, puštanje u rad i održavanje smiju se obavljati samo kada je napajanje isključeno.

## Namjena

LED Downlights svjetiljke s radiom su električne svjetiljke za fiksnu ugradnju u sustave za ugradnju na stropu (npr. spušteni stropovi, stropovi za šupljine) ili za površinsku ugradnju na zidove/stropove i koriste se za opću unutarnju rasvjetu, pod uvjetom da su ispunjeni strukturni i električni zahtjevi.

- Koristiti isključivo izravno na mrežnom naponu i samo unutar parametara navedenih na natpisnoj pločici.
- Nije za vanjsku upotrebu.
- Pridržavajte se navedenih temperatura okoline kako biste osigurali siguran rad i dug vijek trajanja svjetiljke.

## Sigurnosne upute



- Nemojte koristiti oštećenu svjetiljku niti je pokušavati sami popraviti. Popravke prepustite samo kvalificiranom osoblju (preko prodavača).
- Ne vršite nikakve preinake ili modifikacije na svjetiljci.
- Čistite svjetiljku samo suhom krpom; ne koristiti vodu ili sredstva za čišćenje.
- Ne prekrivajte svjetiljku i ne postavljajte je na mjesta sklona nakupljanju topline. Osigurajte odgovarajuću ventilaciju.
- Obratite pozornost na dovoljnu veličinu izreza i dovoljnu dubinu ugradnje, kao i kompatibilnost s postojećom stropnom konstrukcijom.
- Ne izlažite svjetiljku jakom mehaničkom naprezanju, vlazi ili jakom onečišćenju.

## Odlaganje



Na kraju vijeka trajanja, svjetiljka se ne smije odlagati s kućnim otpadom. Otpadna električna i elektronička oprema mora se predati na odobrenom mjestu za sakupljanje ili povrat; distributeri električne i elektroničke opreme također su dužni preuzeti je natrag.

**BG**

## Инструкции за инсталиране

- Прочетете изцяло тези инструкции преди монтажа и пускането в експлоатация и ги запазете за бъдещи справки.
- Монтажът, инсталирането, пускането в експлоатация и поддръжката могат да се извършват само от квалифицирани електротехници.
- Извършвайте монтажа, пускането в експлоатация и поддръжката само когато уредът е изключено от електрическото захранване.

## Предвидена употреба

Светодиодните осветителни тела Radium са електрически осветителни тела за фиксиран монтаж в системи за монтаж на тавани (например окачени тавани, тавани с кухни) или за повърхностен монтаж на стени/тавани и се използват за общо вътрешно осветление, при условие че са изпълнени конструктивните и електрическите изисквания.

- Работете само директно към мрежовото напрежение и само в рамките на параметрите, посочени на типовата табелка.
- Да не се използва на открито.
- Спазвайте посочените температури на околната среда, за да осигурите безопасна работа и дълъг експлоатационен живот на осветителното тяло.

## Инструкции за безопасност



- Не работете с повредено осветително тяло и не го ремонтирайте сами. Поправките могат да се извършват само от специализиран персонал (чрез дилъра).
- Не правете никакви модификации или промени по осветителното тяло.
- Почиствайте осветителното тяло само когато е сухо, не използвайте вода или почистващи препарати.
- Не покривайте осветителното тяло и не го инсталирайте на места, където се акумулира топлина. Осигурете подходяща вентилация.
- Обърнете внимание на достатъчния размер на изреза и достатъчна дълбочина на монтажа, както и на съвместимостта със съществуващата конструкция на тавана.

- Не излагайте осветителното тяло на тежки механични натоварвания, влага или силно замърсяване.

### Изхвърляне



В края на експлоатационния живот осветителното тяло не трябва да се изхвърля с битови отпадъци. Старите електрически уреди трябва да се предават в оторизиран пункт за събиране или връщане; освен това търговците на електрически и електронни уреди са задължени да ги приемат обратно.

AR

### Тعليمات التركيب

- يرجى قراءة هذه التعليمات بالكامل قبل التركيب وبدء التشغيل والاحتفاظ بها للرجوع إليها في المستقبل.
- لا يسمح بإجراء عمليات التجميع والتركيب والتشغيل والصيانة إلا على يد فنيين كهربائيين مؤهلين.
- لا تقم بتنفيذ أعمال التركيب والتشغيل والصيانة إلا عندما لا يكون هناك أي جهد كهربائي بالجهاز.

### الاستخدام المطابق للتعليمات

مصباح Radium LED Downlight هي مصابيح كهربائية للتركيب الثابت في أنظمة تركيب الأسقف (مثل الأسقف المعلقة والأسقف المجوفة) أو للتركيب السطحي على الجدران/الأسقف وتستخدم للإضاءة الداخلية العامة، بشرط تلبية المتطلبات الهيكلية والكهربائية.

- لا تعمل إلا بجهد التيار الكهربائي المباشر وضمن المعلمات المذكورة على لوحة الصنع.
- لا تُستخدم في الهواء الطلق.
- التزم بدرجات الحرارة المحيطة المنصوص عليها لضمان التشغيل الآمن والعمر التشغيلي الطويل للمصباح.

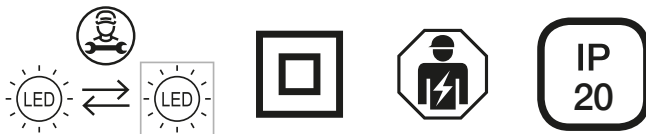
### إرشادات السلامة

- لا يُسمح بتشغيل مصباح تالف ولا بإصلاح المصباح بنفسك. لا يُسمح بإجراء الإصلاحات إلا على يد فنيين متخصصين (عن طريق الوكيل).
- لا تُجر أي تعديلات أو تغييرات على المصباح.
- لا تُنظف المصباح إلا وهو جاف، ولا تستخدم الماء أو مواد التنظيف.
- لا يسمح بتغطية المصباح ولا بتركيبه في المناطق التي تتراكم فيها الحرارة. تأكد من وجود تهوية كافية.
- تأكد من أن حجم القطع كافٍ وعمق التركيب كافٍ بالإضافة إلى التوافق مع هيكل السقف الحالي.
- لا تعرض المصباح لأحمال ميكانيكية قوية أو للرطوبة أو للاتساع الشديد.



### التخلص من المنتج

عند انتهاء العمر الافتراضي للمصباح، يجب عدم التخلص منه ضمن النفايات المنزلية. ويجب تسليم الأجهزة الكهربائية القديمة لدى نقطة تجميع أو استرجاع معتمدة؛ كما أن بائعي الأجهزة الكهربائية والإلكترونية ملزمون باسترجاعها.



Radium Lampenwerk GmbH  
Dr.-Eugen-Kersting-Straße 6  
51688 Wipperfürth  
GERMANY  
radium@radium.de  
www.radium.de

